

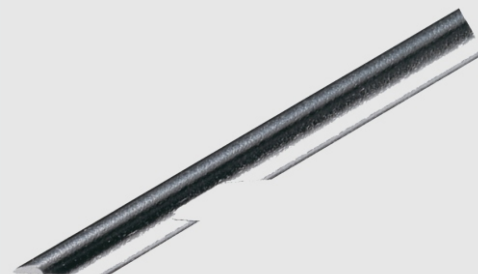
●●▶ Agulha Aspirativa de Tecido Mole MaxiCELL®

Agulhas de biópsia tradicionais para aspiração

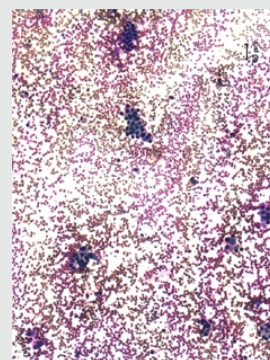
Com desenho exclusivo, permite a coleta de material nos sentidos de ida e volta proporcionando uma maior quantidade de células coletadas.

Características:

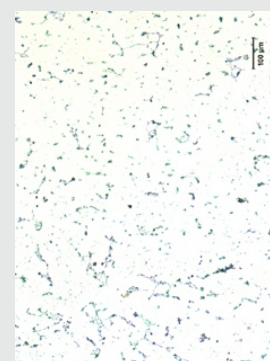
- ✓ Possui ponta com 30° que ajuda na coleta de material
- ✓ Marcação centrimetrada para facilitar a colocação na profundidade correta.
- ✓ Disponível com ponta ecogênica para melhor visualização por ultra-som
- ✓ Possui um bloqueador de profundidade para evitar o movimento para fora do local de biópsia.
- ✓ Disponível com agulha introdutora co-axial.



Ponta do tipo MaxiCELL



Amostras com MaxiCELL



Amostra com agulha comum

Agulha Aspirativa de Tecido Mole MaxiCELL® Caixa com 10

Número de catálogo	Descrição	Calibre em Ga. (mm)	Comprimento em cm
MMC 2202	MaxiCELL®	22 (0.7)	5
MMC 2203	MaxiCELL®	22 (0.7)	9
MMC 2206	MaxiCELL®	22 (0.7)	15
MMC 2202US	MaxiCELL®, U/S	22 (0.7)	5
MMC 2203US	MaxiCELL®, U/S	22 (0.7)	9
MMC 2206US	MaxiCELL®, U/S	22 (0.7)	15

Sujeito à disponibilidade de estoque.



Lgo. do Machado, 54 Conj. 105 - 107
CEP 22221-020 - Rio de Janeiro - RJ
Tel: (21) 2558-1960
Fax: (21) 2558-2543
www.ecomed.com.br
ecomed@ecomed.com.br

Representante